

## CANALETAS PLUVIALES PARA TECHOS 100mm



### INTRODUCCIÓN AL SISTEMA

Las canaletas circulares son fabricadas con toda la experiencia y tecnología de Nicoll, son una verdadera garantía de calidad.

Su bajo peso, facilidad de instalación, variedad de accesorios y seguridad de funcionamiento la convierten en el sistema ideal para colocar en distintas construcciones residenciales, comerciales e industriales.

### BENEFICIOS

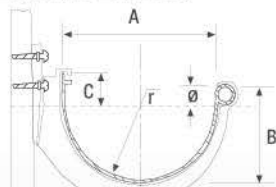
- Gran facilidad de instalación.
- No necesitan mantención.
- No requieren pintura.
- No gotean ni se corroen.
- Indestructibles a los rayos solares.
- No utilizan anillos de goma.
- Para todo tipo de techo.
- Máximo vida útil.

### UTILIZACIÓN DE SOPORTES METÁLICOS

Estas piezas se utilizan para colocar las canaletas en techos de planchas onduladas o tejas cuando no se dispone de un tapacán o éste se encuentra muy alejado de la última corrida de tejas.

Sobre los soportes son montados los ganchos, permitiendo nivelar y soportar la canaleta y sus accesorios.

### MEDIDAS PERFIL 25



Perfil	Sub. Evacuación x bajada m²	Desarrollo cm	A mm.	B mm.	C mm.	r mm.	Ø mm.
25	65	25	100	72	24	56	14

### ACCESORIOS Y CONEXIONES

#### Abrazadera tubo bajada



#### Canaleta 4 mts



#### Tubo bajada 3 mts.



#### Bajada cementar



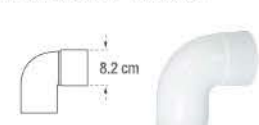
#### Bajada C/Dilatación



#### Unión canaleta



#### Codo Macho- Hembra



#### Codo Hembra- Hembra



#### Gancho fijación tradicional



#### Tapa accesorio



#### Tapa canaleta



#### Copla tubo bajada



#### Esquinero Ext/Int



#### Junta Dilatación

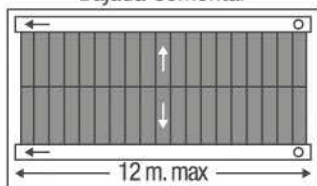


#### Soportes metálicos



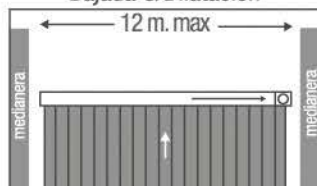
### REGLAS DE UTILIZACIÓN DE JUNTAS DE DILATACIÓN Y BAJADAS

#### 12 m de máximo Bajada Cementar



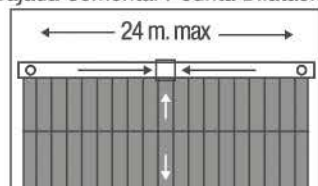
Si la instalación presenta línea recta sin esquinero, y no excede 12m, bastará con pegar la Bajada Cementar. La dilatación se producirá sobre la extremidad libre de la instalación.

#### 12 m de máximo Bajada C/Dilatación



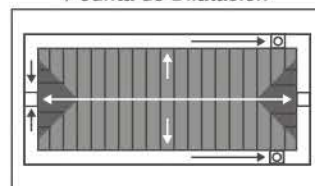
Si la colocación es entre medianeras, utilizar Bajada C/Dilatación, en este caso la canaleta no se debe pegar a la Bajada C/Dilatación, sino introducir hasta la marca correspondiente.

#### 24 m de máximo Bajada Cementar / Junta Dilatación



Si la instalación presenta Línea recta c/s esquinero y sobrepasa 12m, pegar un extremo de la canaleta a la Bajada Cementar, y en el medio entre uniones intercalar una Junta de Dilatación.

#### Bajada C/Dilatación / Junta de Dilatación



Si la instalación rodea a un techo a 4 aguas, se requiere la Bajada C/Dilatación y Junta de Dilatación. La Junta de Dilatación se pega al extremo de la canaleta y la tapa al extremo de la otra canaleta.

# INSTRUCCIONES PARA LA INSTALACIÓN

1. Presentar sobre el lugar un trozo de canaleta con el gancho colocado, a fin de fijar el inicio de la instalación. Colocar un clavo en el lugar y atar el extremo del hilo y extenderlo a fin de marcar el nivel y la pendiente (Recomendación de 3-5mm por cada metro de canaleta).



2. Con el hilo extendido marcar las perforaciones e ir fijando los ganchos, a una distancia no mayor de 60cm uno del otro. Recordar que las Bajadas, uniones canaletas y/o ganchos de fijación no deberán estar a una distancia menor a 5cm de sus extremos al techo.



3. Finalizado el montaje de los Ganchos, realizar lo siguiente: a) Colocar la primera Bajada y el primer tramo de canaleta. b) Este conjunto se monta sobre los ganchos, colocando el extremo de la canaleta en el mismo y presionando el borde sobre cada uno de los ganchos.



4. Se continúan agregando y pegando los tramos siempre unidos por una unión canaleta. Si hiciera falta cortar algún tramo de la canaleta, éste se realizará marcando con la ayuda de un gancho o unión como guía. Cortar y eliminar las rebabas con el cuchillo o con una lija fina.



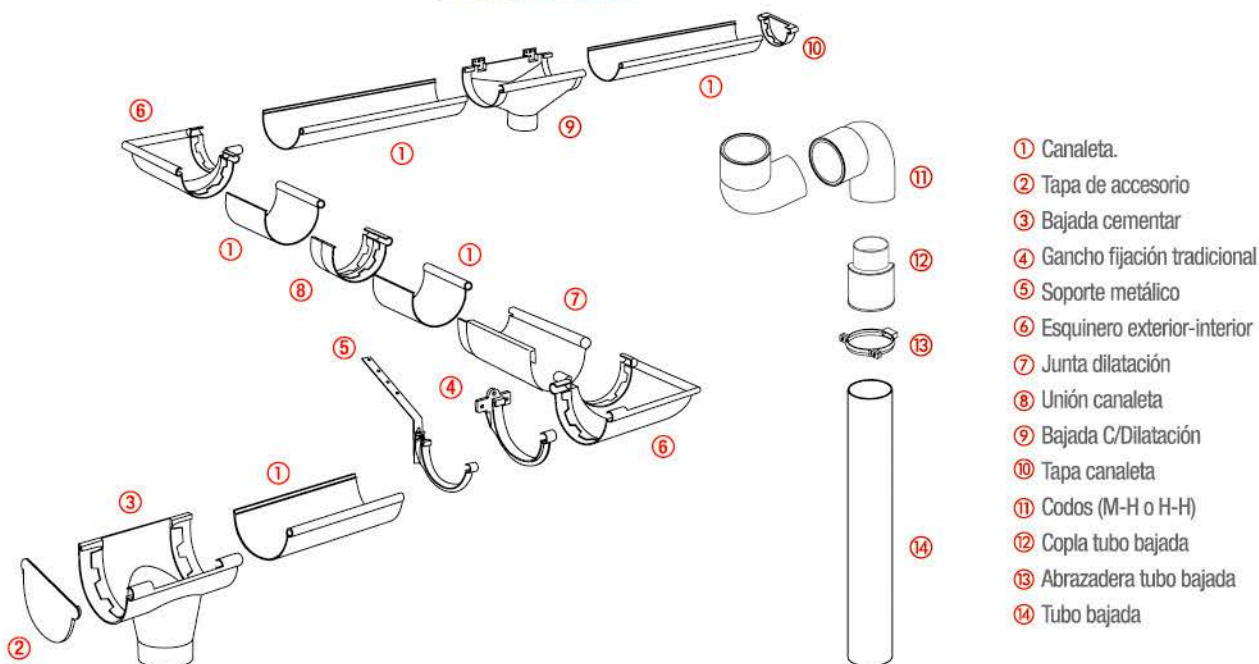
5. Para un correcto pegado eliminar las rebabas del corte, limpiar ambas superficies. Coloque el cemento solvente Nicoll directamente, introducir rápidamente los extremos, mantener inmovilizado unos 10-15seg. y esperar 10min. antes de manipular la instalación.



6. Preparar las bajadas de la siguiente forma: Ubicar puntos de fijación de las abrazaderas del Tubo de Bajada con una plomada. Perforar la pared y colocar el tarugo de fijación, luego atornillar. La distancia entre abrazaderas será como máximo de 2m.



7. El primer codo después de la Bajada no debe pegarse a la Bajada, como tampoco el otro codo sobre la parte del Tubo de Bajada, en el caso que en el futuro haya que limpiar la bajada. Colocar una abrazadera debajo de cada copla, a fin de evitar el desplazamiento del Tubo de Bajada.



**Nota:** Para esta secuencia se han utilizado Canaletas Nicoll-Vinilit, el procedimiento para la instalación de Canaletas Estilo Clásico, es el mismo.

**Nicoll Perú S.A.**

an **OAliaxis** company

**LIMA**  
Ca. Venancio Ávila 1990, Urb. Chacra Ríos Lima 01  
Central Telefónica: (01) 219-4500 Fax: (01) 337-7777

**LURÍN**  
Carretera Panamericana Sur Km. 31  
Teléfonos: (01) 200-9400

**AREQUIPA**  
Variante de Uchumayo, Km 1.5 - Distrito de Sachaca  
Teléfonos: (054) 470-046 / 470-043

**HUANCAYO**  
Calle Real Nro. 1595 Azapampa - Chilca  
Central Telefónica: (064) 232-870

**LAMBAYEQUE**  
Carretera Panamericana Norte Km. 779  
Teléfono: (074) 281-608

[www.nicoll.com.pe](http://www.nicoll.com.pe)  
[ventas@aliaxis-la.com](mailto:ventas@aliaxis-la.com)  
Síguenos en: Nicoll Perú Oficial