

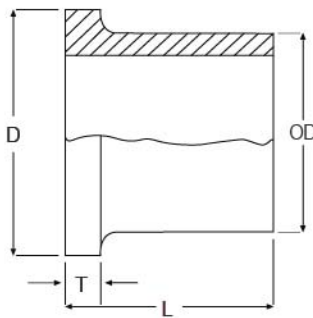
Nicoll

**ACCESORIO
FABRICADO EN HDPE
PE 3608 / 4710/100/80
ASTM F-714**

FLANGE ADAPTADOR HDPE



ESPECIFICACIONES TÉCNICAS



Diámetro Nominal (Pulg.)	Diámetro Externo OD (Pulg.)	SDR	Presión Nominal (Pulg.)	Dimensiones		
				D(Pulg.)	T(Pulg.)	L(Pulg.)
3/4	1.05	11	160	1.85	0.39	4
1	1.315	11	160	2.4	0.39	4
1-1/4	1.66	11	160	2.75	0.39	4
1-1/2	1.9	11	160	3.125	0.39	4
2	2.375	09	200	3.9	0.45	6
		11	160	"	"	"
3	3.5	09	200	5	0.6	6
		11	160	"	"	"
		17	100	"	"	"
4	4.5	09	200	6.6	1	6
		11	160	"	"	"
		17	100	"	"	"
6	6.625	09	200	8.5	1.1	8
		11	160	"	"	"
		17	100	"	"	"
		26	64	"	"	"
8	8.625	09	200	10.6	1.5	9
		11	160	"	"	"
		17	100	"	"	"
		26	64	"	"	"
10	10.75	09	200	12.75	1.35	12
		11	160	"	"	"
		17	100	"	"	"
		26	64	"	"	"
12	12.75	09	200	15.5	1.55	12
		11	160	"	"	"
		17	100	"	"	"
		26	64	"	"	"
14	14	09	200	17.5	1.5	12
		11	160	"	"	"
		17	100	"	"	"
		26	64	"	"	"
16	16	09	200	20	1.75	12
		11	160	"	"	"
		17	100	"	"	"
		26	64	"	"	"
18	18	09	200	21.1	2	12
		11	160	"	1.82	"
		17	100	"	"	"
		26	64	"	"	"

CONSULTAS TÉCNICAS

Contamos con un departamento de Asistencia Técnica, el cual lo puede asesorar en el momento del proyecto y de la instalación de nuestro producto.

Teléfono: 219 4500

Nicoll Perú S.A.

an *Aliaxis* company

LIMA
Ca. Venancio Ávila 1990, Urb. Chacra Ríos
Lima 01 - Central Telefónica: (01) 219-4500
Fax: (01) 431-3764

AREQUIPA
Variante de Uchumayo, Km 1.5
Distrito de Sachaca
Teléfonos: (054) 470-046 / 470-043

LURÍN
Carretera Panamericana Sur Km. 31
Teléfonos: (01) 430-1855 / 430-1080